

itinerario A5

Pian de rosce da Coccodrillo



INFORMAZIONI TECNICHE

Lunghezza: 5.9km

Dislivello: 401 mt

Quota minima: 800 mt slm

Quota Massima: 1127 mt slm

Tempo di sella: 50 minuti circa

Sterrato: 100 %

Massima pendenza: 30,78 %

Difficoltà: 7

Note: il cimitero di Vazia possiede un ampio parcheggio per lasciare la macchina in sosta di fronte al quale partirà l'itinerario P096. É anche possibile partire senza acqua visti i numerosi fontanili che si incontreranno sul percorso.



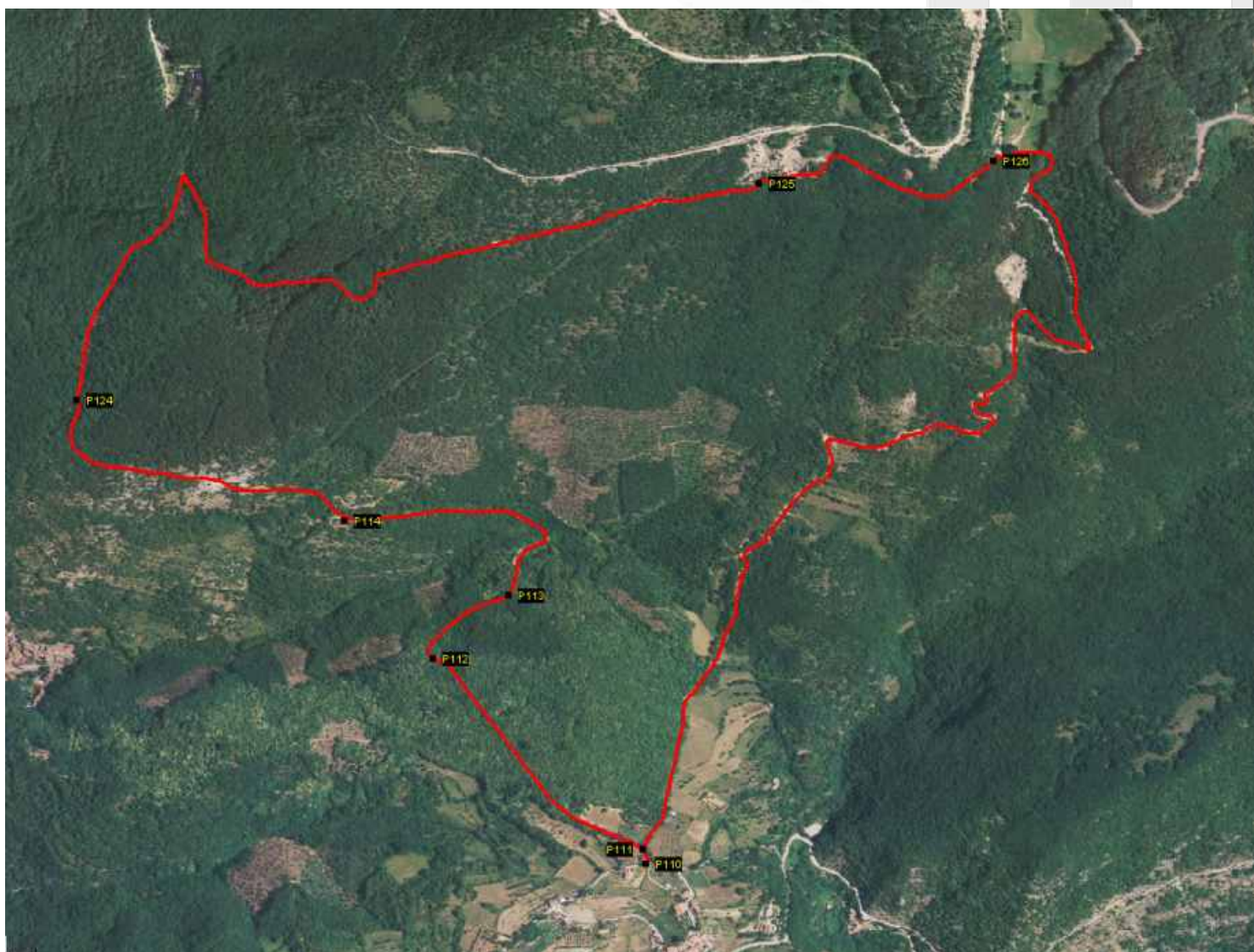
Descrizione

Itinerario brevissimo percorribile in senso orario (come descritto) o antiorario (più difficile), con dislivello non elevato che arriva in località Pian de Rosce e consente di avere un assaggio della splendida natura e dei boschi della parte bassa del monte Terminillo. È da considerare come "propedeutico" all'itinerario A4 consentendo di allungarlo per ottenere un'escursione più lunga e ancor più impegnativa. Percorrendolo in senso orario, la salita è molto impegnativa (percorre un sentiero del CAI) con ampi tratti da fare a piedi per il fondo sconnesso, stretto e pieno di ciottoli smossi, mentre la discesa relativamente semplice anche se il fondo è comunque impegnativo. In senso inverso sono necessarie ottime doti di equilibrio e sangue freddo per poter fare la discesa tutta in single track con rocce scivolose, arbusti e sassi appuntiti (quasi da enduro) mentre la salita non pone problemi tecnici se non il fiato che serve per affrontare i tratti più ripidi a volte cementati.

Altimetria



Mappa percorso





Zona A Nord-Est: alle pendici del Monte Terminillo

Descrizione del Percorso



P110 Km 0 800 slm
Partenza subito su sterrato al bivio.
Punto successivo: P111



P111 Km 0,1 800 slm
Si procede dritti trascurando il bivio sulla DX dal quale riscenderemo.
Punto successivo: P112



P112 Km 0,5 766 slm
Prendiamo a DX.
Punto successivo: P113



P113 Km 0,7 795 slm
Seguiamo la strada a SX in discesa tralasciando l'altra a DX che conduce ad una sbarra.
Punto successivo: P114



P114 Km 1,2 760 slm
In corrispondenza di un piccolo slargo prendiamo a DX percorrendo una stradina in salita che passerà attraverso l'abitato abbandonato di Case Macchiole
Punto successivo: P123



P123 Km 1,4 763 slm
Punto interessante dal punto di vista paesaggistico in quanto si tratta di una terrazza con vista sull'abitato di Vazia e parte della piana Reatina. Da questo punto inizia il single track che si raccorda con il sentiero CAI
Punto successivo: P124



P124 Km 1,2 760 slm
Prendiamo a DX in salita seguendo le indicazioni del CAI: il sentiero è molto aspro ed occorrerà scendere dalla bici più volte percorrendolo a piedi per qualche centinaio di metri anche in funzione delle precipitazioni atmosferiche che ne possono cambiare in maniera decisiva la percorribilità.
Punto successivo: P125



P125 Km 1,4 763 slm
Dopo il sentiero che passa attraverso il bosco di pini con radici, rocce scivolose e terreno che può diventare anche molto infido, ci ritroviamo ad uno slargo in corrispondenza di una cava abbandonata; procediamo dritti su sentiero largo e agevole.
Punto successivo: P126



P126 Km 1,2 760 slm
Siamo arrivati al punto più alto dell'itinerario e cioè Pian de Rosce, dove, continuando dritti, soprattutto in estate si possono trovare splendidi prati con molte famiglie che trascorrono la domenica facendo il classico pic nic: in questo punto ci si può rifornire ad un fontanile dopo la faticosa salita. Si prende a DX e ci si butta a capofitto nella discesa finalmente; attenzione ai tratti cementati che possono diventare molto scivolosi in caso di pioggia e buon divertimento!!!